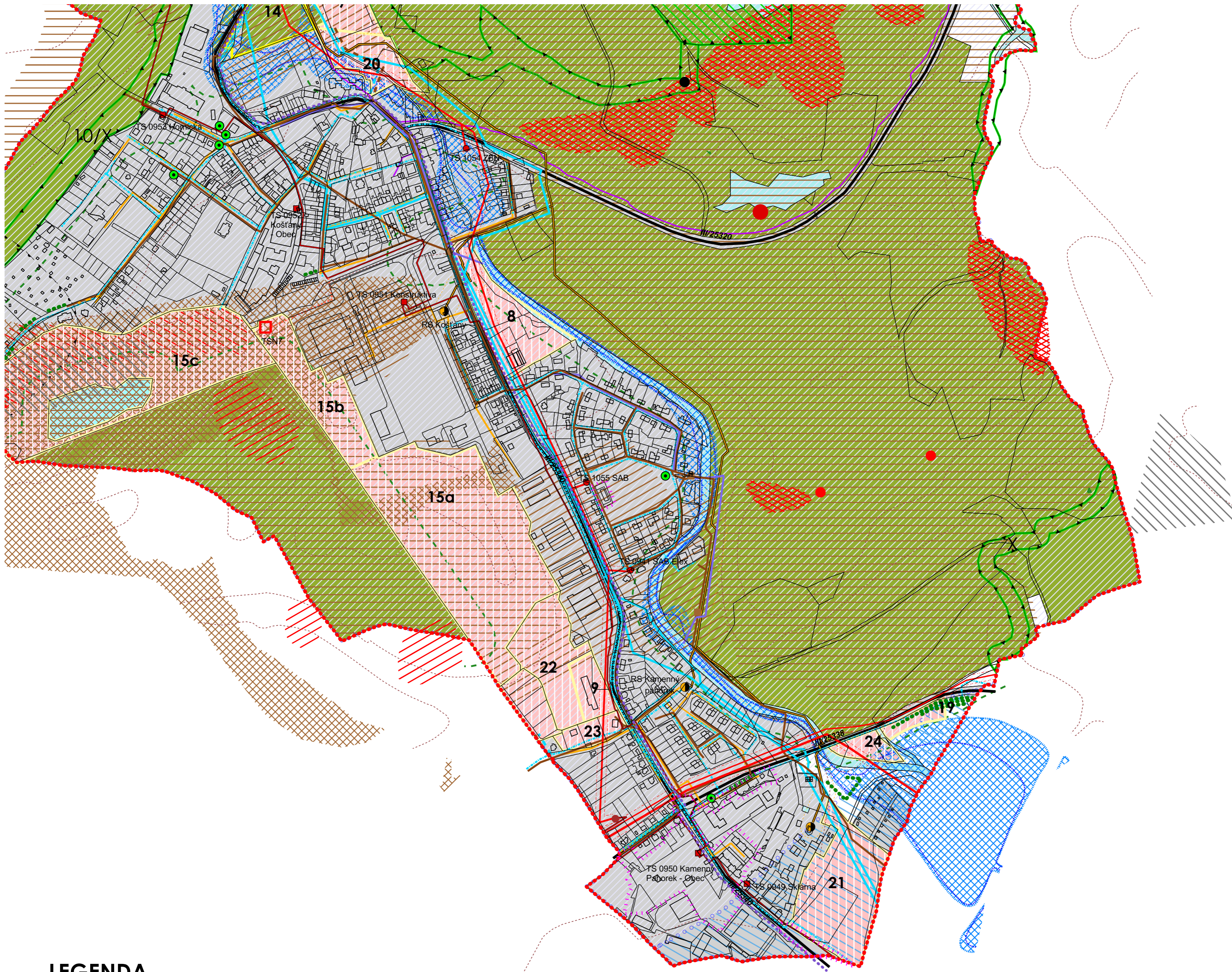


ZMĚNA Č.2 ÚZEMNÍHO PLÁNU KOŠTANY

KOORDINAČNÍ VÝKRES
1:5 000



LEGENDA

VYMEZENÍ ÚZEMÍ:

- hranice řešeného území
- hranice katastrálního území
- zastavěné území
- navrhované plochy (zastavitelné plochy / plochy změn)
- územní rezerva
- hranice řešeného území dílčích ploch řešeného území změny č.2 ÚP

VODNÍ HOSPODÁŘSTVÍ:

- | STAV | NÁVRH | |
|---------------|-------|--|
| | | vodní zdroj |
| | | vodajem |
| | | čerpací stanice |
| | | odlehčovací komora |
| | | přiváděcí vodovodní řad - štolový úsek |
| | | přiváděcí vodovod |
| | | zásobovací vodovodní řad |
| | | dešťová kanalizace |
| | | společná kanalizace - gravitační |
| | | společná kanalizace - výtlačná |
| | | ochranné pásmo vodních zdrojů |
| CHOPAV | | |
| | | ochranné pásmo II. stupně "II.A" přírodních léčivých zdrojů láz. místa Teplice v Čechách |
| | | ochranné pásmo II. stupně "II.B" přírodních léčivých zdrojů láz. místa Teplice v Čechách |
| | | ochranné pásmo II. stupně "II.C" přírodních léčivých zdrojů láz. místa Teplice v Čechách |
| | | aktivní zóna záplavového území |
| | | záplavové území Q100 |

TĚŽBA A GEOLOGIE:

- poddolovaná území
- plochy mělkých výsypek
- plochy převýšených výsypek
- plochy skluzových nestabilních území:
- plochy tvorby bodových propadlin
- sesuvné území aktivní
- sesuvné území ostatní
- výhradní ložiska
- chráněné ložiskové území
- stará důlní díla

ENERGETIKA, TELEKOMUNIKACE:

- | STAV | NÁVRH | |
|------|-------|----------------------------------|
| | | trafostanice 35/0,4 kV nadzemní |
| | | trafostanice 10/0,4 kV kabelová |
| | | kabelový svod |
| | | nadzemní vedení VN 35 kV |
| | | nadzemní vedení VN 22 kV |
| | | nadzemní vedení VN 10 kV |
| | | kabelové vedení VN |
| | | ochranné pásmo vedení VN a VVN |
| | | regulační stanice plynu |
| | | VTL plynovod |
| | | STL plynovod |
| | | NTL plynovod |
| | | bezpečnostní pásmo VTL plynovodu |
| | | dálkový kabel |
| | | rušení inženýrských sítí |

OCHRANA PŘÍRODY A KRAJINY:

- | STAV | NÁVRH | |
|------|-------|--|
| | | památný strom, významný strom |
| | | přírodní rezervace |
| | | registrovaný významný krajinný prvek |
| | | hranice ptačí oblasti |
| | | hranice evropsky významné lokality |
| | | nadregionální biokoridor (NRBK) |
| | | regionální biocentrum (RBC) |
| | | lokální biocentrum (LBC) |
| | | lokální biokoridor existující (LBK) |
| | | lokální biokoridor částečně existující |
| | | lokální biokoridor chybějící |

DOPRAVNÍ INFRASTRUKTURA:

- silnice I.třidy
- ochranné pásmo silnice I.třidy (50m)
- silnice III.třidy (OP 15m)
- místní komunikace
- regionální železniční trať
- ochranné pásmo železnice (60m)
- regionální cyklostezka

DRUHY POZEMKŮ DLE KN

- lesní pozemky
- vodní plochy
- ostatní kultury
- obrysy budov

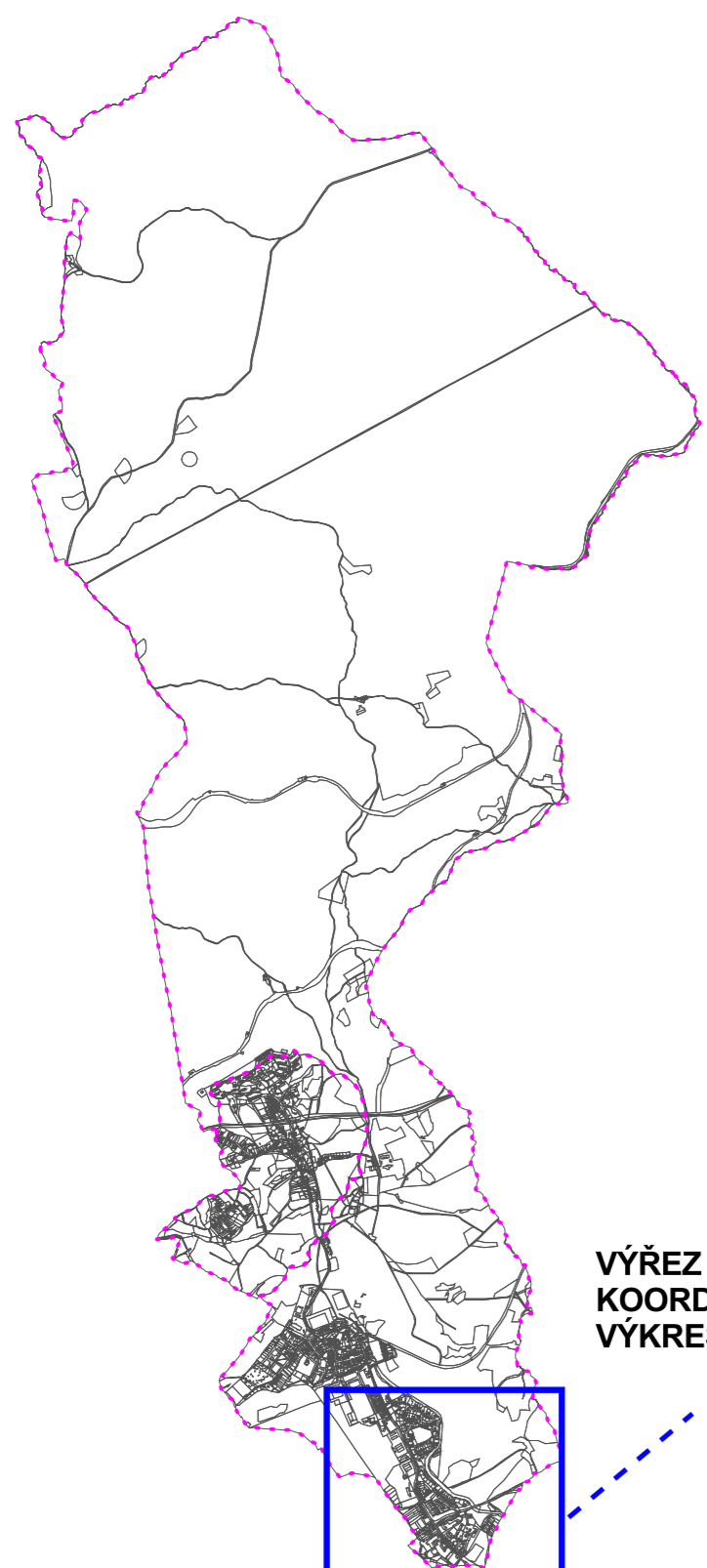
KULTURNÍ HODNOTY:

- nemovitá kulturní památka

OSTATNÍ LIMITY VYUŽITÍ ÚZEMÍ:

- pásmo 50m od lesa
- ochranné pásmo hřbitova

Výřez výkresu nad správním územím obce (1 : 50 000)



VÝŘEZ
KOORDINAČNÍHO
VÝKRESU



ZÁZNAM O ÚČINNOSTI ZMĚNY ÚZEMNÍHO PLÁNU

Označení správního orgánu, který ÚP vydal :	ZASTUPITELSTVO MĚSTA KOŠTANY
Datum nabytí účinnosti :	
Pořizovatel	Oprávněná úřední osoba pořizovatele: Ing.arch. Zdeňka Táborská
Městský úřad Košťany Teplická 297 417 23 Košťany	poskytnutá výkresem územní plánovacího území podle §24 odst.1 zákona č.183/2008 funkce: Sp. a územní plánování a stavební řízení (stavební zákon) uzavřením smlouvy podpis:
	otisk úředního razítka

ZMĚNA Č.2 ÚZEMNÍHO PLÁNU KOŠTANY

Pořizovatel :	MĚSTSKÝ ÚŘAD KOŠTANY	Koordináční výkres
		Měřítko: 1 : 5 000
Projektant :	Ing.arch. František Pospíšil a kol. ČKA 2285	Etapa: Dokumentace k vydání změny
		Datum zpracování : XI. 2017
		Paré číslo : 1 2 3 4 5

technologie digitálního zpracování: GIS - datový model: ESRI (ArcView) - souřadnicový systém: S - JTSK