

ZEMĚMĚŘICKÝ ÚŘAD

Pod sídlištěm 9, 182 11 Praha 8
P. O. Box 21

Statutární město Teplice

náměstí Svobody 2/2

415 01 Teplice

nmr49w

VÁŠ DOPIS ZN. / ZE DNE

NAŠE ZNAČKA

VYŘIZUJE / TELEFON

V PRAZE DNE

ZÚ-03200/2019 -
13600

Dagmar Poeková
485341516

24.6.2019

Věc: Oznámení o výkonu topografických prací pro aktualizaci ZABAGED® v roce 2019

Zeměměřický úřad (dále jen „ZÚ“) je organizační složkou státu a vykonává na základě § 3a písm. e) zákona č. 359/1992 Sb., o zeměměřických a katastrálních orgánech správu Základní báze geografických dat České republiky (ZABAGED®). Správa ZABAGED® je podle § 4 písm. e) zákona č. 200/1994 Sb. zeměměřickou činností ve veřejném zájmu. Ustanovení § 4a zákona č. 200/1994 vymezuje obsah, správu, užití a rozšiřování dat databáze. Podrobněji určuje předmět a obsah správy databáze formy poskytování a podmínky užití prováděcí vyhláška č. 31/1995.

V souladu s výše uvedenými zákony probíhá plánované terénní topografické šetření pro aktualizaci dat ZABAGED®.

Oznamujeme vám proto, že v rámci plnění úkolů v roce 2019 budou **provádět zaměstnanci ZÚ místní topografické šetření pro obnovu ZABAGED® ve správním obvodu rozšířené působnosti vaší obce**, viz grafická příloha, na území mapového listu ZM 02-32 a ZM 02-14 podle kladu Základní mapy měřítka 1 : 50 000.

V souladu s § 6 odst. 4 zákona č. 200/1994 Sb. vás **žádám o předání této informace městským a obecním úřadům působícím ve vymezeném prostoru a o vyvěšení tohoto oznámení na úředních deskách**. Současně vás žádám o **součinnost** v případě, že se na vás, nebo jednotlivé městské nebo obecní úřady, obrátí pověření zaměstnanci ZÚ.

Obsahem místního topografického šetření je prověřit osobně nebo dotazem charakter těch objektů a jejich vlastností, vedených v ZABAGED®, které jsou z jiných zdrojů, využívaných pro aktualizaci, (letecké měřické snímky, ortofoto, data z leteckého laserového skenování, výstupy z jiných informačních systémů veřejné správy, otevřené zdroje informací na Internetu) nejasné, nezřetelné, popř. je nelze zjistit.

Oprávnění ke vstupu do prostorů a k provádění topografických prací prokážou zaměstnanci ZÚ speciálním služebním průkazem ZÚ.

Aktuální obsah ZABAGED® je uveden v Katalogu objektů ZABAGED®, který je uveřejněn na: http://geoportal.cuzk.cz/Dokumenty/KATALOG_OBJEKTU_ZABAGED.pdf.

Dovolte, abychom vás dále informovali, že právě tato data **ZABAGED®** jsou, podle zákona č. 200/1994 Sb., orgánům státní správy a územní samosprávy, pro výkon v jejich působnosti v územním rozsahu jim příslušném, **poskytována bezplatně**. Více informací o možném bezplatném poskytnutí dalších produktů ZÚ územní samosprávě, jakož i možnost zobrazení všech geografických a kartografických produktů ZÚ, je možné na adrese <http://geoportal.cuzk.cz>. Konkrétní dotazy k poskytování našich dat a služeb lze adresovat na ZU-obchod@cuzk.cz.

Kontaktní osoba ZÚ pro terénní topografické práce:


Bc. Dagmar Poeková,
vedoucí Oddělení sběru dat Liberec
email: dagmar.poekova@cuzk.cz
tel.: 485 341 516
mobil: 604 243 800

Termín topografického šetření:

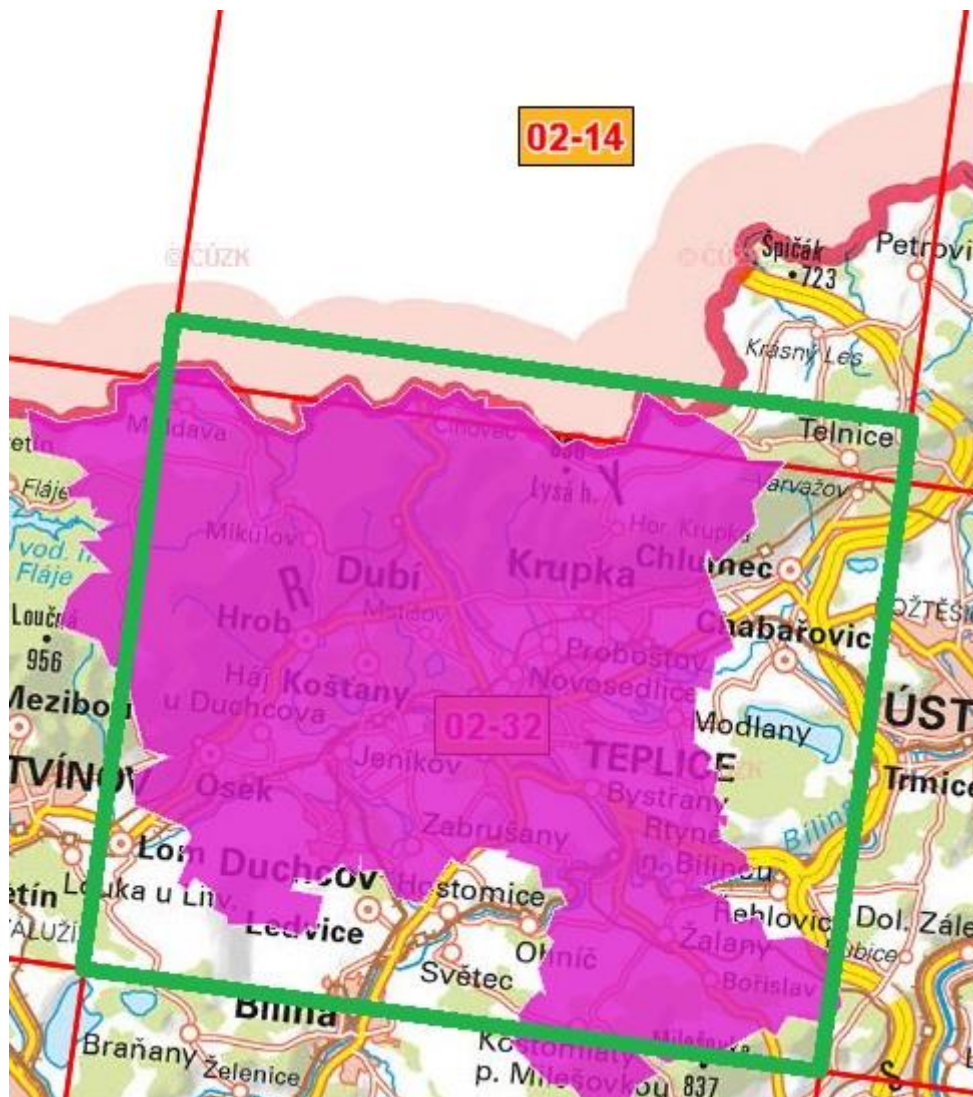
ZM 02-32 7-9/2019
ZM 02-14 7-9/2019

Přílohy:

1. Vyznačené území aktualizace ZABAGED® ZM 02-32 a ZM 02-14
2. Seznam obcí, jejichž celé nebo část území spadá do vymezeného prostoru aktualizace


RNDr. Jana Pressová
ředitelka Odboru ZABAGED

Příloha 1: Vyznačené území aktualizace ZABAGED®



Příloha 2: Seznam obcí, jejichž celé nebo část území spadá do vymezeného prostoru aktualizace

ZM50	Obec	Typ obce	ORP
0214	Dubí	Město	Teplice
0214	Košťany	Město	Teplice
0214	Krupka	Město	Teplice
0214	Moldava	Obec	Teplice
0232	Teplice	Statutární město	Teplice
0232	Bořislav	Obec	Teplice
0232	Bystřany	Obec	Teplice
0232	Bžany	Obec	Teplice
0232	Dubí	Město	Teplice
0232	Duchcov	Město	Teplice
0232	Háj u Duchcova	Obec	Teplice
0232	Hrob	Město	Teplice
0232	Jeníkov	Obec	Teplice
0232	Kladruby	Obec	Teplice
0232	Kostomlaty pod Milešovkou	Obec	Teplice
0232	Košťany	Město	Teplice
0232	Krupka	Město	Teplice
0232	Lahošť	Obec	Teplice
0232	Mikulov	Obec	Teplice
0232	Modlany	Obec	Teplice
0232	Moldava	Obec	Teplice
0232	Novosedlice	Obec	Teplice
0232	Osek	Město	Teplice
0232	Proboštov	Obec	Teplice
0232	Rtyně nad Bílinou	Obec	Teplice
0232	Srbice	Obec	Teplice
0232	Újezdeček	Obec	Teplice
0232	Zabrušany	Obec	Teplice
0232	Žalany	Obec	Teplice
0232	Žim	Obec	Teplice