

# Krajský úřad Ústeckého kraje

Toto opatření obecné povahy  
nabylo účinnosti dne: .....

Velká Hradební 3118/48, 400 02 Ústí nad Labem  
odbor dopravy a silničního hospodářství

Dle rozdělovníku

Datum: 11. října 2019  
Spisová značka: KUUK/139882/2019  
Číslo jednací: KUUK/140152/2019/DS  
JID: 166992/2019/KUUK  
Vyřizuje/linka: Ing. Jiří Bárta/329

## Opatření obecné povahy

Krajský úřad Ústeckého kraje, odbor dopravy a silničního hospodářství (dále jen „Krajský úřad“), jako příslušný správní úřad ve věcech stanovení místní a přechodné úpravy provozu na pozemních komunikacích - silnicích I. třídy dle ustanovení § 77 odst. 1 písm. b a § 124 odst. 4 písm. b zákona č. 361/2000 Sb., o provozu na pozemních komunikacích a o změnách některých zákonů (zákon o silničním provozu), na základě podnětu navrhovatele, doručeného dne 11. 10. 2019, a po písemném vyjádření Krajského ředitelství policie Ústeckého kraje, Územního odboru Teplice, Dopravního inspektorátu (dále jen „Krajského ředitelství policie“), č.j. KRPU-177380-1/ČJ-2019-040906 ze dne 7. 10. 2019,

### stanovuje přechodnou úpravu provozu

na pozemní komunikaci, spočívající v dočasném osazení přechodného dopravního značení či zařízení v přesné specifikaci a umístění dle vloženého Dopravně inženýrského řešení

**Silnice:** I/27  
**Lokalita:** Košťany, ulice Zahradní  
**Důvod:** zřízení výjezdu  
**Termín:** 29. 10. 2019 – 15. 11. 2019  
**Navrhovatel:** Emvi Pro s.r.o. IČ: 28698975, se sídlem č.p. 48, 400 02 Chuderov  
(odpovědná osoba pan Alois Trochta – mobil 604 989 530)  
**Název akce:** „TP 016 026, Košťany, Střelná - odstranění výusti TP 44“

### při dodržení těchto podmínek:

1. Přechodná úprava provozu se stanovuje pouze na dobu probíhající akce a po jejím ukončení bude přechodné dopravní značení neprodleně odstraněno.
2. Rozměry a provedení dopravních značek či dopravního zařízení musí být v souladu s Vyhláškou č. 294/2015 Sb., kterou se provádějí pravidla provozu na pozemních komunikacích, dále v souladu s ČSN EN 12899-1 a v souladu s technickými podmínkami TP 66 – Zásady pro přechodné dopravní značení na pozemních komunikacích
3. K označení bude použito reflexních dopravních značek (min. třídy R2) v základních velikostech. K označení nesmí být použito nečitelného či poškozeného dopravního značení, značky a zábrany musí být zajištěny proti posunutí vlivem povětrnosti.

4. Výrobu, osazení, průběžnou údržbu a následně včasné odstranění předmětného přechodného dopravního značení zajišťuje na své vlastní náklady navrhovatel. Osazení bude provedeno nejdříve po nabytí účinnosti tohoto Opatření obecné povahy, a to v rozsahu výše uvedeného termínu.

## ODŮVODNĚNÍ

Krajský úřad Ústeckého kraje stanovil přechodnou úpravu provozu na základě podnětu žadatele po písemném vyjádření Krajského ředitelství policie.

V souladu s ustanovením § 77 odst. 5 zákona o silničním provozu nedoručoval zdejší úřad návrh opatření obecné povahy a nevyzýval dotčené osoby k podávání připomínek nebo námitek.

Podle § 173, odst. 2 zákona č. 500/2004 Sb., správní řád, ve znění pozdějších předpisů, nelze proti opatření obecné povahy podat opravný prostředek.

Toto opatření musí být vyvěšeno po dobu 15 dnů na úřední desce orgánu, který písemnost doručuje a zveřejněna způsobem umožňujícím dálkový přístup. **Stanovení přechodné úpravy provozu však nabývá účinnost již pátým dnem.**

Ing. Jiří Smrčka  
vedoucí oddělení pozemních komunikací



### **Příloha:**

Stanovisko PČR a odsouhlasená schémata umístění DZ

---

Na úřední desce příslušného úřadu, vyvěšeno dne: ..... sejmuto dne: .....  
(razítko, podpis orgánu, který potvrzuje vyvěšení a sejmutí oznámení)

### **Na úřední desce vyvěsí:**

- Krajský úřad Ústeckého kraje, Velká Hradební 3118/48, 400 02 Ústí nad Labem (termín vyvěšení na této desce je rozhodný z hlediska řádného doručení předmětného opatření obecné povahy)
- Město Košťany, Teplická 297, 417 23 Košťany u Teplic

### **Po nabytí účinnosti obdrží:**

**Navrhovatel:** - Emvi Pro s.r.o., Chuderov 48, 400 02 Ústí nad Labem - Chuderov

**Na vědomí:** - Krajské ředitelství policie Ústeckého kraje, Územní odbor vnější služby - dopravní inspektorát, Masarykova 1363, P.O. Box 16, 415 96 Teplice,  
- Ředitelství silnic a dálnic ČR, Správa Chomutov, Kochova 3975, 430 01 Chomutov



Č. j.: KRPU-177380-1/ČJ-2019-040906

Teplice 7. října 2019

Počet listů: 1

Příloha: 4

**Značky Dubí spol. s r.o.**  
**Ruská 323/94a**  
**417 02 Dubí 2**

**Stanovisko ke zvláštnímu užívání úseku silnice č. III/25340 a místní komunikace v ulici Zahradní – k.ú. Střelná (Košťany) – výkop v křižovatce, odstranění výusti**

Policie České republiky Dopravní inspektorát v Teplicích po posouzení Vaší žádosti z hlediska bezpečnosti a plynulosti provozu na pozemních komunikacích a v souladu s ustanovením § 25 odst. 1 zákona č. 13/1997 Sb., o pozemních komunikacích v platném znění souhlasí se zvláštním užíváním výše uvedené komunikace, neboť odpovídá obecným požadavkům na bezpečnost a plynulost provozu na pozemních komunikacích.

Současně podle ustanovení § 77 odst. 2 písm. b) zákona č. 361/2000 Sb., o provozu na pozemních komunikacích Dopravní inspektorát Teplice doporučuje stanovení přechodného dopravního značení dle předloženého návrhu.

Na příslušném silničním správním úřadu je nutno zjistit další případné akce v předmětné lokalitě, které by mohly být v kolizi s výše uvedenou akcí. Zřízení dočasného napojení ulice Zahradní na silnici č. I/27 je v kompetenci KÚÚK ÚnL a KŘ Policie OSDP (kpt. Ing. Jan Matoušek).

**Toto stanovisko nenahrazuje stanovení přechodné úpravy provozu a rozhodnutí o povolení zvláštního užívání komunikace vydávané příslušným silničním správním úřadem.**

*12. října 2019*  
npor. Bc. Michal Koubek  
vedoucí DI Teplice



Husitská 5  
415 01 Teplice

Tel.: +420 974 439 258  
Fax: +420 974 439 259  
Email: [krpulk\\_uo.tp.di.podatelna@pcr.cz](mailto:krpulk_uo.tp.di.podatelna@pcr.cz)  
ID DS: a64ai6n



349/2019

Průvodní zpráva

## **Koš'any – Střelná – ulice Zahradní – odstranění výusti a zřízení provizorního výjezdu**

Jedná se o místní slepou komunikaci v ulici Zahradní, kde budou probíhat za celkové uzavírky výkopové práce na odstranění výusti. Z toho důvodu je nutné zpřístupnit ulici Zahradní provizorním výjezdem a sjezdem na silnici I/27. Dopravní značení bude osazeno dle přiložené dokumentace ve II. třídě reflexnosti. Na silnici III/25340 bude proveden zábor pro manipulační techniku. Dopravní značení bude osazeno dle upraveného schéma B/2.

Akce proběhne: říjen – listopad 2019 (cca týden)

Investor: SVS a.s.

Žadatel: Emvi Pro s.r.o. (Alois Trochta, tel. 604 989 530)

Stavbu bude provádět: Emvi Pro s.r.o.

Za dopravní značení bude zodpovídat: Emvi Pro s.r.o.

Přechodné dopravní značení bude osazeno před zahájením prací a po ukončení prací bude odstraněno. K označení nebude použito nečitelných, poškozených nebo nadměrně opotřebených dopravních značek v reflexní úpravě a rozměrech dle ČSN EN 12 899-1 a ČSN EN 14 36. Osazení schválených dopravních značek příslušnými úřady bude provedeno v souladu s TP 66 „Zásady pro označování pracovních míst na pozemních komunikacích“. Značky musí být zajištěny proti posuvu vlivem povětrnosti. Sloupky přenosných dopravních značek budou červenobílé, délka jednotlivých barevných polí bude minimálně 10 cm. Spodní okraj nejnižše připevněné značky bude 60 cm nad vozovkou u zábrany Z2 minimálně 90 cm nad vozovkou. Značky dočasně pozbývající platnosti budou zakryty nebo přeškrtnuty škrtačí folií.

K uzavírce přikládáme situační plánky.

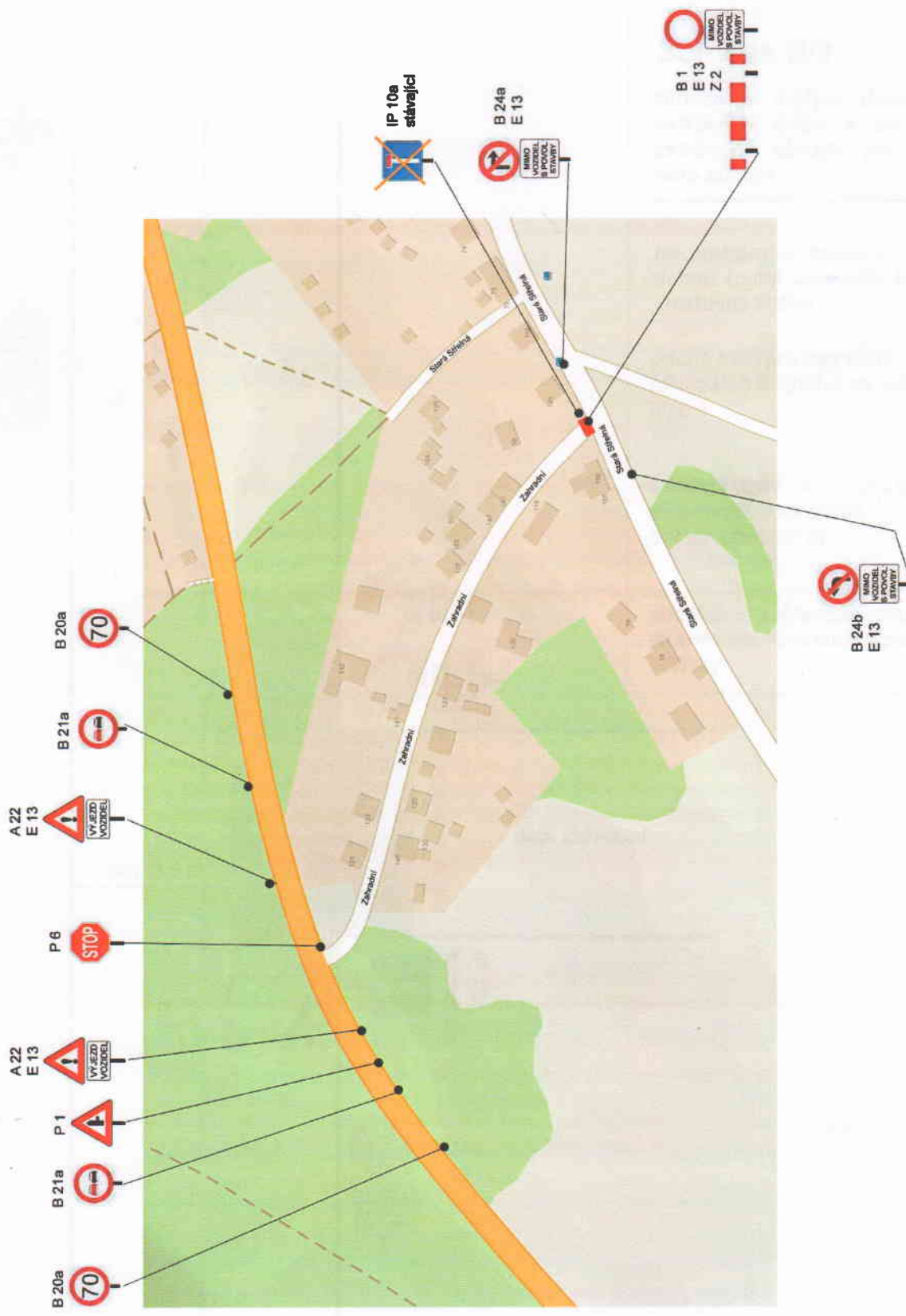
Celkový počet listů: 4

V Dubí 2.10.2019

Jana Fejfarová  
Značky Dubí s.r.o.



# Košťany - Sítělná - ulice Zahradní - uzavírka + otevření provizorního vjezdu



uzavřený úsek  
provizorní vjezd





### Schéma B/2

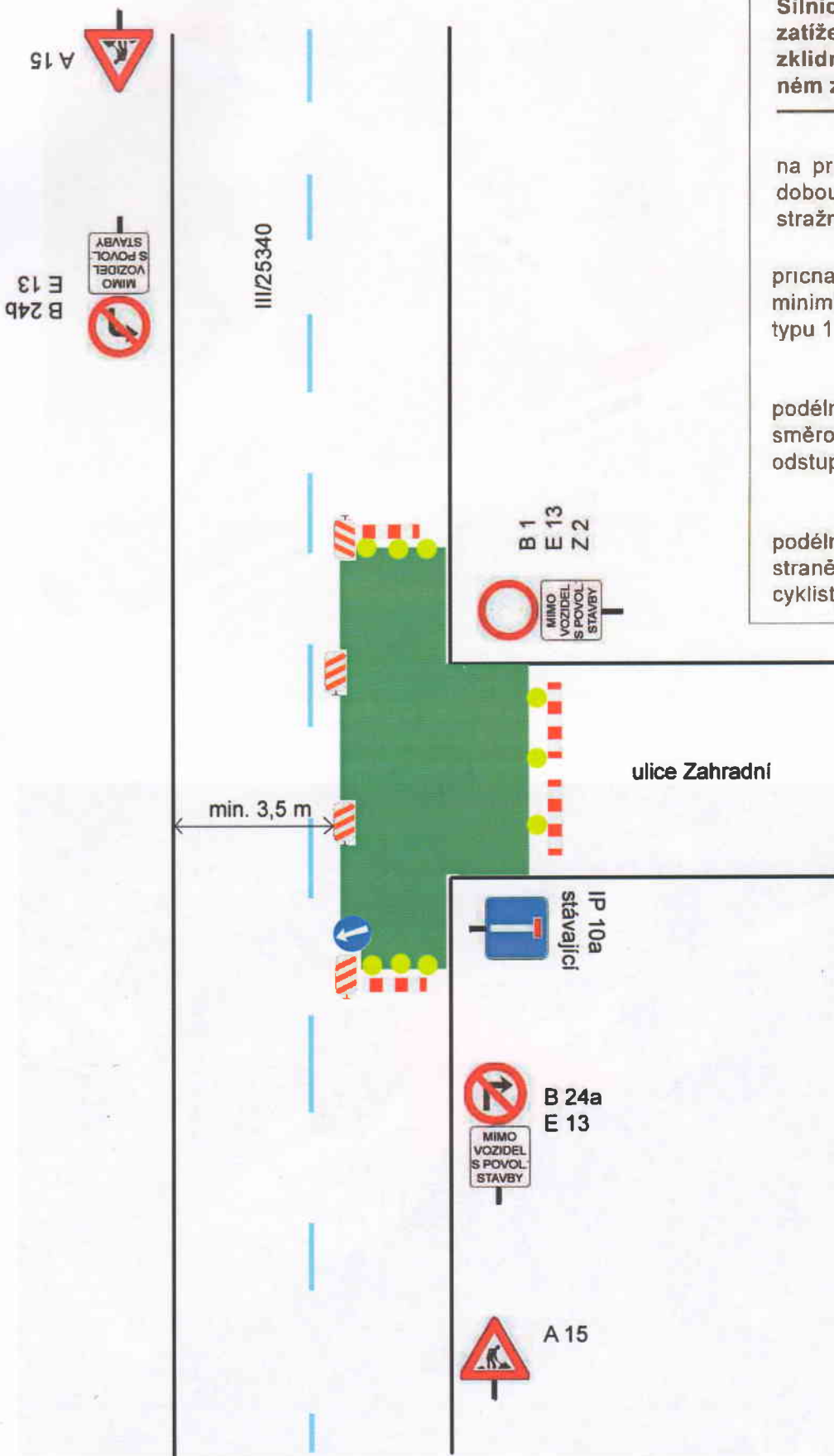
Silnice s malým dopravním zatížením nebo v dopravně zklidněné oblasti při výrazném zúžení.

na pracovních místech s kratší dobou trvání zpravidla bez výstražných světel

průčná uzavěra zaporanou minimálně 3 výstražná světla typu 1

podélná uzavěra oboustrannými směrovacími deskami odstup max. 10 m

podélná uzavěra zábradlím na straně chodníku/stezky pro cyklisty



# Košťany - Střelná - ulice Zahradní - odstranění výusti



 pracovní úsek



POLICIE ČESKÉ REPUBLIKY  
Krajské ředitelství policie Ústeckého kraje  
Dopravní inspektorát 415 96 Teplice

Odsouhlaseno

Dne: **07.10.2019**

pod č.j. KRPU-177380-1/19-040906

Platnost omezena Podpis:

do: 31.12.2019

§ 26 zákona č. 13/1987 Sb.

§ 77 zákona č. 361/2003 Sb.